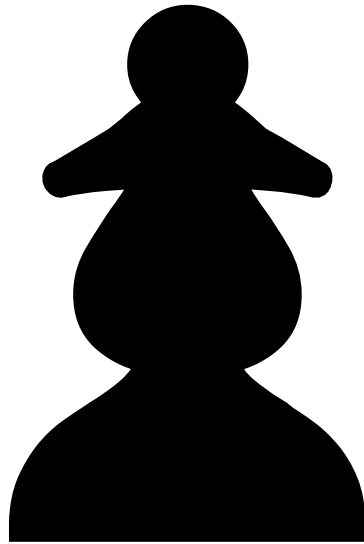
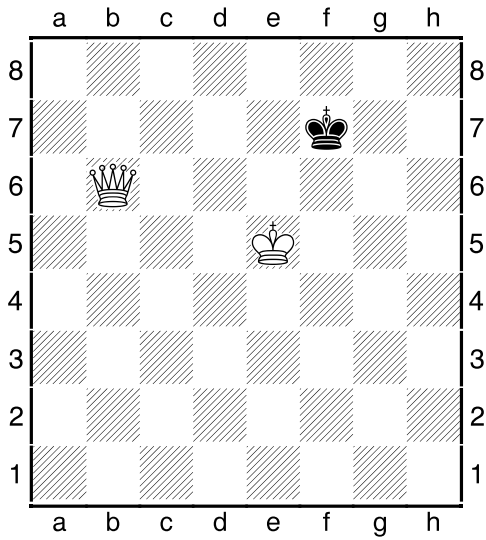


**Sveriges  
Schackförbunds  
Teknikmärke**



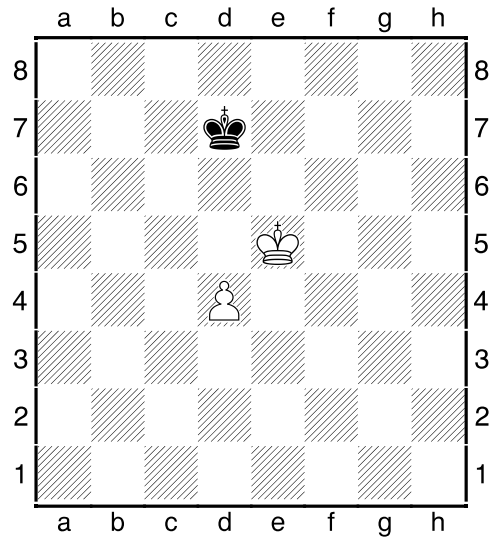
**Bronsspringaren**

**1**



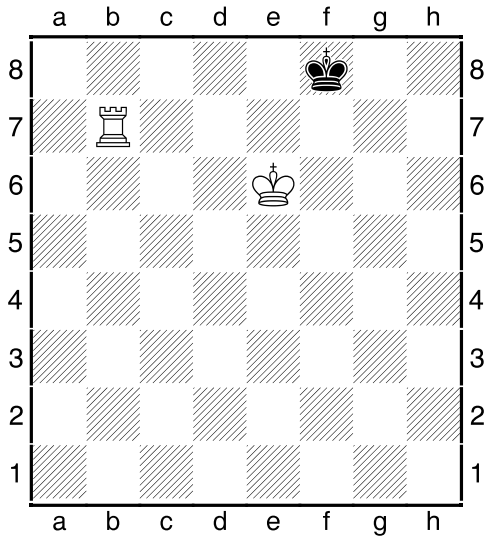
**Vit drar och vinner.**

**4**



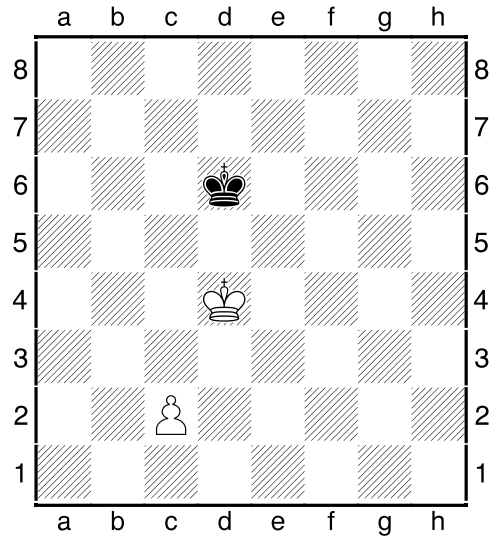
**Vit drar och vinner.**

**2**



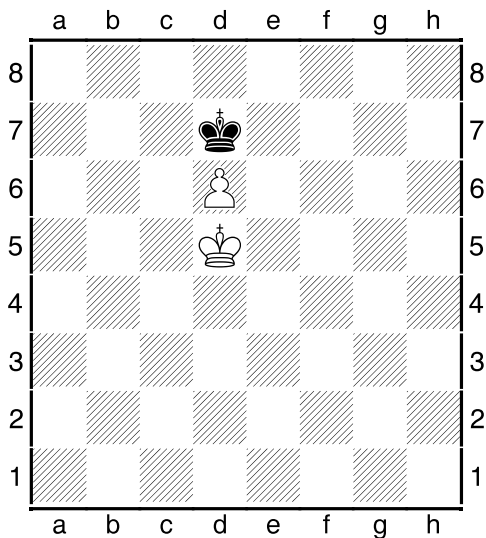
**Vit drar och vinner.**

**5**



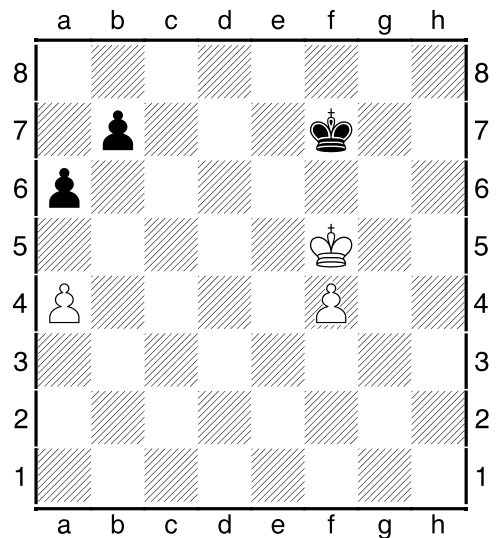
**Vit drar och vinner.**

**3**



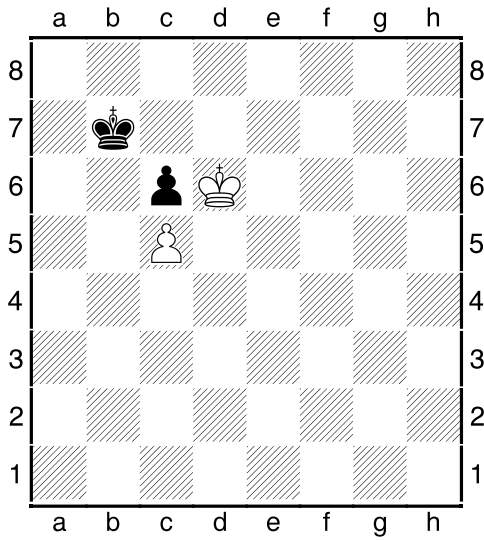
**Svart drar och gör remi.**

**6**



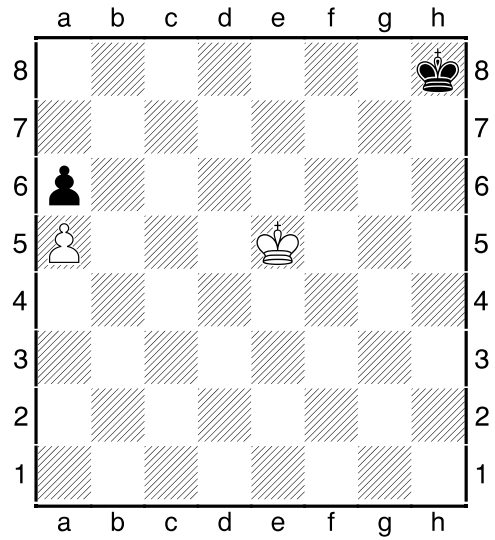
**Vit drar och vinner.**

7



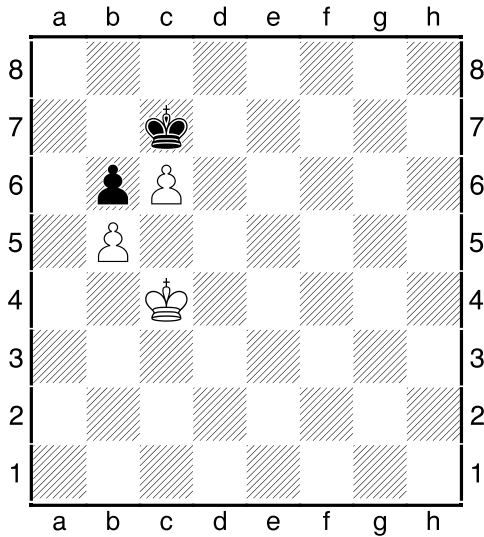
Vit drar och vinner.

10



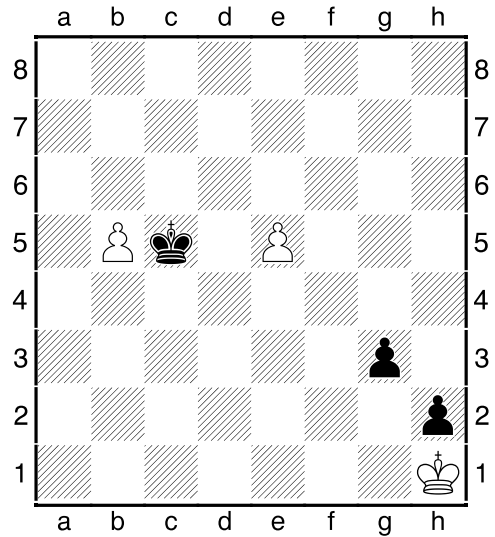
Svart drar och gör remi.

8



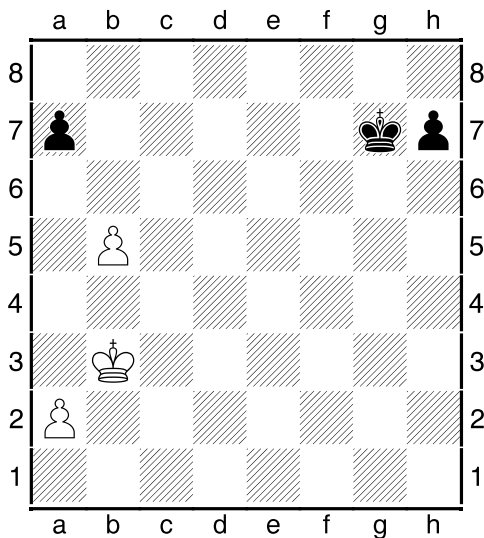
Vit drar och vinner.

11



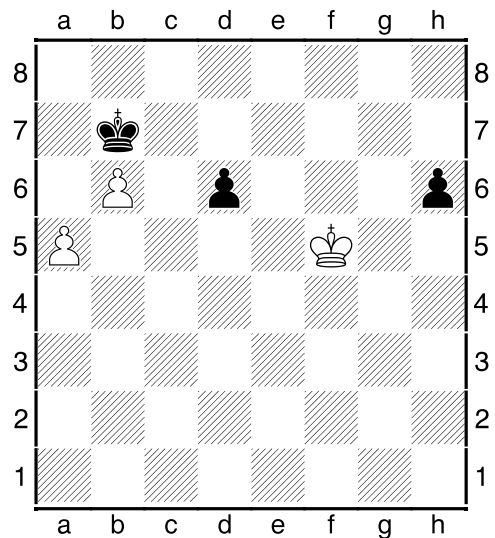
Vit drar och vinner.

9



Vitdrar och vinner.

12



Vit drar och gör remi.

# Lösningar

- 1** Matt med dam.  
1. Df6+ Ke8 (Kg8 2. De7 Kh8 3. Kf6 Kg8 4. Dg7 matt) 2. Dg7 Kd8 3. Kd6 Kc8 4. Dc7 matt.
- 2** Matt med torn.  
1. Ta7 (eller Tc7) Kg8 2. Kf6 Kh8 3. Kg6 Kg8 4. Ta8 matt.
- 3** Remi mot ensam bonde. Opposition.  
1. –Kd8 (visa hur alla andra drag förlorar) 2. Kc6 Kc8 3. d7+ Kd8 4. Kd6 patt. Provtagaren ska kunna redogöra för begreppet ”opposition”.
- 4** Vinst med ensam bonde. Opposition.  
1. Kd5 Ke7 2. Kc6 Kd8 3. Kd6 Ke8 4. Kc7 Ke7 5. d5 Ke8 6. d6 och bonden går i dam.
- 5** Vinst med ensam bonde. Opposition.  
1. Kc4 (eller c3) Kc6 2. c3 Kd6 3. Kb5 och vit vinner på samma sätt som i uppgift nr 4.
- 6** En bonde stänger två bönder.  
1. a5 (Vad händer på 1. Ke5 eller 1. Kg5?) Ke7 2. Kg6 b5 3. axb6 e.p. Kd7 4. b7 Kc7 5. b8D+ Kxb8 6. f5 a5 7. f6 a4 8. f7 a3 9. f8D+ Kb7 10. Dxa3. Kan vit vinna på annat sätt än 4. b7?
- 7** Bondeslutspel –oppositionen.  
1. Kd7 Kb8 2. Kxc6 Kc8 3. Kd6 Kd8 4. c6 (Varför hjälper det inte nu att svart har oppositionen?) Kc8 5. c7 Kb7 6. Kd7 Kb6 7. c8D
- 8** Bondeslutspel –oppositionen.  
1. Kd5 Kc8 2. Kd6 Kd8 3. c7+ Kc8 4. Ke6 Kxc7 5. Ke7 Kc8 6. Kd6 Kb7 7. Kd7 Kb8 8. Kc6 Ka7 9. Kc7 Ka8 10. Kxb6 Kb8 11. Ka6 (om Kc6 så Ka7! 12. Kc7 Ka8 och vit måste spela 13. Kb6= tidigare ställning). 11. –Ka8 12. b6 Kb8 13. b7 Kc7 14. Ka7 osv.
- 9** Bondeslutspel –val av förvandlingsfält.  
1. a4 h5 2. a5 h4 3. b6 axb6 4. a6 (Varför inte axb6?) h3 5. a7 h2 6. a8D.
- 10** Remi med kantbonde.  
1. – Kg7 2. Kd6 Kf7 3. Kc6 Ke7 4. Kb6 Kd7 5. Kxa6 Kc7 (eller 5. – Kc6 6. Ka7 Kc7 7. Ka8 Kc8 etc.) 6. Kb5 Kb7 7. a6+ Ka7 8. Ka5 Ka8 9. Kb6 Kb8 10. a7+ Ka8 11. Ka6 patt.
- 11** Kvadraten.  
1. e6 (Varför inte 1.b6) Kd6 2. b6 Kxe6 3. b7 Kd7 4. b8D. Provtagaren skall kunna redogöra för begreppet ”kvadrat”.
- 12** Kvadraten.  
1. Kf6 (Varför inte Ke6 eller Kg6?) Kc6 2. Kf5 d5 3. Ke5 h5 4. b7 Kxb7 5. Kxd5 och vit är innanför kvadraten.

